

安全報告書（2016）

株式会社マックアース

国境高原スノーパーク

1、 利用者の皆様へ

当社の索道事業に対して、日頃よりご利用とご理解を賜り、誠にありがとうございます。当社、株式会社マックアースは「安全の確保」をその企業行動指針の第一として掲げ全ての役職員は行動しており、皆様に安心してマウンテン・レジャーを楽しんで頂けるよう、法令順守とともに安全輸送に努めてまいります。

本報告書は、鉄道事業法に基づき、安全輸送の取組みと実態について、広くご理解いただくために公表するものであります。皆様の声に耳を傾け輸送安全に役立てたく、積極的なご意見を頂戴できれば幸いです

株式会社マックアース
代表取締役 一ノ本 達己

2、 基本方針

(1) 基本方針

当社の経営理念の第一は、安全確保です。お客様の安全確保です。
「安全基本方針」を次のようにあげ、代表取締役以下従業員に周知・徹底しております。

1. 一致協力して輸送の安全の確保に努めること。
2. 輸送の安全に関する法令及び関連する規程をよく理解するとともにこれを遵守し
厳正、忠実に職務を遂行すること。
3. 常に輸送の安全に関する状況を理解するよう努めること。
4. 職務の実施に当たり、推測に頼らず確認の励行に努め、疑義のある時は最も安全と
思われる取扱いをすること。
5. 事故・災害が発生した時は、人命救助を最優先に行動し、すみやかに安全適切な
処置をとること。
6. 情報は漏れなく迅速、正確に伝え、透明性を確保すること
7. 常に問題意識を持ち、必要な改革に取り組むよう努めること

(2) 安全目標

索道運転事故件数ゼロ件を目標とします。

代表取締役以下従業員が目標に向けて安全輸送に取り組む所存です。

3、 事故等の発生状況とその再発防止措置

(1) 索道運転事故（索道人身障害事故）

平成27年度に、索道の運転事故は発生しておりません

(2) 災害（暴風・雪害など）

平成27年度に、災害の発生はありませんが、強風により索道の運転を一時中止することがありました。

(3) インシデント（事故の兆候）

平成27年度、国土交通省へのインシデント報告はありません。

(4) 行政指導

関係官庁からの行政指導はありませんでした。

4、 安全輸送のための取組

(1) 人員教育

当社では、シーズン営業開始前に安全教育を実施しています。

(2) 緊急時対応訓練

毎年、シーズン営業開始前およびシーズン中に救助訓練を実施しています
冬季索道スタッフを対象にした社内教育を12月11日に実施いたしました。
その他索道現場にて、安全に関する教育や運転の取扱いに関する教育を実施いたしました。

(3) 安全のための投資と支出

安全維持向上のため、維持管理・修繕を計画的に行っています。

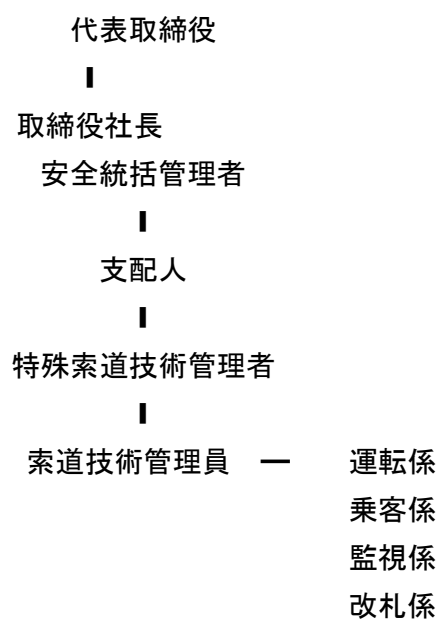
平成 27 年は下記の通り修繕維持を実施いたしました。

第 1 ロマンズリフト	握索装置の分解整備 支えい索の切り詰め
第 2 ロマンズリフト	握索装置の分解整備
第 3 ロマンズリフト	7号柱、9号柱ピン・ブッシュ交換
第 4 ロマンズリフト	支えい索の切り詰め

その他全索道設備の受索装置の点検給油及び主要機器の定期的な油脂類の交換及び給油を実施いたしました。

5、 当社の安全管理体制

代表取締役をトップとする「指揮命令系統図」を構築し、各責任者を明確にしています。



代表取締役	輸送安全確保に関して最終的な責任を負う
安全統括管理者	索道事業の輸送の安全確保に関する業務を統括する。
支配人	輸送の安全確保に必要な設備投資、人事、財務に関する業務を統括する
索道技術管理者	安全統括管理者の指揮の下、索道の運行管理、索道施設の保守の管理その他技術上及び教育訓練等の事項に関する業務を統括管理する
索道技術管理員	索道技術管理者の指揮の下、索道技術管理者の行う業務を補助する

6、 利用者の皆様のお願い

1 お客様の声をかたちにし、お客様の期待に応えられるよう努めてまいります。

2 リフト乗車時の注意事項

お客様の行動は、あなたと他の利用者全員の安全に関わっています。リフト利用にあたっては、責任と義務がともないます。次のことを守ってください。

<乗車時>

- ① リフトの乗り降りに不安のあるお客様は、係員まで申し出てください。
- ② 「乗車位置」でスキー・スノーボードを正しく前に向けてお待ちください。
- ③ 乗れなかったら、すぐリフトから離れてください。
- ④ ストック等が隣のお客様に迷惑にならないようご注意ください。
- ⑤ リュック、荷物、衣類等のひもにご注意ください。
- ⑥ スノーボードは、流れ止めを付け、ハイバックをたたんでください。

<乗車中>

- ① セーフティーバーの付いているリフトではセーフティーバーを下ろし、深く腰をかけてください。
- ② 乗車中は次のことを行わないでください。
 - (Ⅰ) イスを揺らすこと
 - (Ⅱ) イスから飛び降りること。
 - (Ⅲ) ストック等で柱や雪面などにさわること。
- ③ リフトが止まっても飛び降りないでください。

④ リフト乗車中は禁煙です。

⑤ リフト乗車中は、身の廻り品や物品の落下にご注意ください。

<降車時>

① 「降車位置」が近づいたら降りる準備をし、降りた後はまっすぐ進み、次のお客様の迷惑にならないようにご注意ください。

② 降りられなかったら、そのままイスに座っててください。

<その他>

係員の指示に従ってください。

7、 ご連絡先

株式会社マックアース

国境高原スノーパーク

〒520-1802

滋賀県高島市マキノ町野口大谷507-1

TEL 0740-28-0303

FAX 0740-28-0302

<http://www.kunizakai.com/>